











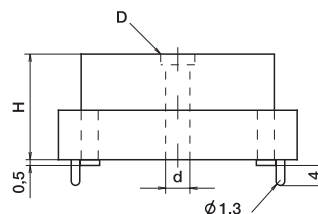
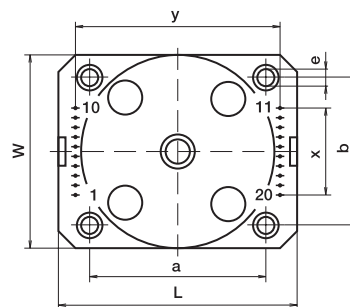
Стандартные тороидальные трансформаторы для монтажа на печатные платы • серия 64xxx

Мощность 35 –160 VA, первичная обмотка 230 V или 240 V, 50/60Hz

| Мощность [VA] | Размеры изделия | | | Размеры выводов | | Размеры для монтажа | | | | | Масса [g] |
|---------------|-----------------|--------------|--------------|-----------------|--------------|---------------------|--------------|--------------|--------------|---------------|-----------|
| | L ± 0,3 [mm] | W ± 0,2 [mm] | H ± 0,2 [mm] | x ± 0,2 [mm] | y ± 0,2 [mm] | a ± 0,2 [mm] | b ± 0,2 [mm] | d ± 0,2 [mm] | e ± 0,2 [mm] | D* ± 0,2 [mm] | |
| 35 | 80,0 | 63,1 | 43,3 | 5 x 5 | 70 | 50 | 50 | 5,1 | 3,4 | 7 | 0,72 |
| 50 | 90,2 | 73,2 | 43,4 | 7 x 5 | 80 | 60 | 60 | 5,1 | 3,4 | 7 | 0,72 |
| 90 | 100,0 | 83,5 | 43,4 | 9 x 5 | 90 | 70 | 70 | 5,1 | 3,4 | 7 | 1,00 |
| 110 | 112,2 | 93,3 | 50,5 | 11 x 5 | 100 | 80 | 80 | 6,1 | 3,4 | 10 | 1,35 |
| 160 | 120,3 | 103,3 | 55,5 | 13 x 5 | 110 | 90 | 90 | 6,1 | 3,4 | 10 | 1,80 |

*) rozměr klíče (šestihran)

| Мощность [VA] | Номер заказа | | Полная нагр. вторич. обмотки [V] | Кэф. полез. дейст. [%] | $\Delta U_{\text{sek.}}$ [%] | Схема включения | |
|---------------|--------------|-------|----------------------------------|------------------------|------------------------------|---|---|
| | 115 V | 230 V | | | | перв. | втор. |
| 35 | 6400K | 6500K | 2 x 7 | 83 | 18,6 |  |  |
| | 6401K | 6501K | 2 x 9 | | | | |
| | 6402K | 6502K | 2 x 12 | | | | |
| | 6403K | 6503K | 2 x 15 | | | | |
| | 6404K | 6504K | 2 x 18 | | | | |
| | 6405K | 6505K | 2 x 24 | | | | |
| 50 | 6406K | 6506K | 2 x 30 | 85 | 15,2 |  |  |
| | 6410K | 6510K | 2 x 7 | | | | |
| | 6411K | 6511K | 2 x 9 | | | | |
| | 6412K | 6512K | 2 x 12 | | | | |
| | 6413K | 6513K | 2 x 15 | | | | |
| | 6414K | 6514K | 2 x 18 | | | | |
| 90 | 6415K | 6515K | 2 x 24 | 89 | 11,5 |  |  |
| | 6416K | 6516K | 2 x 30 | | | | |
| | 6420K | 6520K | 2 x 7 | | | | |
| | 6421K | 6521K | 2 x 9 | | | | |
| | 6422K | 6522K | 2 x 12 | | | | |
| | 6423K | 6523K | 2 x 15 | | | | |
| 110 | 6424K | 6524K | 2 x 18 | 87 | 10,1 |  |  |
| | 6425K | 6525K | 2 x 24 | | | | |
| | 6426K | 6526K | 2 x 30 | | | | |
| | 6430K | 6530K | 2 x 7 | | | | |
| | 6431K | 6531K | 2 x 9 | | | | |
| | 6432K | 6532K | 2 x 12 | | | | |
| 160 | 6433K | 6533K | 2 x 15 | 90 | 9,5 |  |  |
| | 6434K | 6534K | 2 x 18 | | | | |
| | 6435K | 6535K | 2 x 24 | | | | |
| | 6436K | 6536K | 2 x 30 | | | | |
| | 6440K | 6540K | 2 x 7 | | | | |
| | 6441K | 6541K | 2 x 9 | | | | |



Преимущества:

- малое поле рассеяния
- высший коэффициент полезного действия
- сниженный ток «готовности»
- сниженная масса

По желанию:

- двойные первичные обмотки и многократные вторичные на разное номинальное напряжение
- магнитное или электростатическое медное экранирование
- предохранители
- тепловые выключатели

Соединение выводов вторичной обмотки для включения 2 x 7V: 15 + 16 - 18 + 19 - 24 + 25 - 27 + 28.

