



## CUJ 16 • Миниатюрные микросхемные синфазные фильтрующие дроссели для поверхностного монтажа

### Характеристика

- Подавление EMI для фильтрации линий данных и сигналов
- Низкорасходные синфазные дроссели для поверхностного монтажа спроектированы для совместимости при размещении и одновременно обеспечивают постоянную и надёжную параллельность с плоскостью
- Большое затухание в широком частотном диапазоне
- Изготовлено в предприятиях Талема с аттестацией ISO-9001
- Иные величины индуктивности обеспечиваются по заказу

### Электрическая характеристика

Температура окружающей среды: 25°C  
 Рабочая температура: 0 до +70°C  
 Температура хранения: -25 до +105°C  
 Тест напряжения между обмотками: 500 V<sub>rms</sub>  
 Частотный тест: Индуктивность измерена при 100 kHz/20 mV<sub>rms</sub>

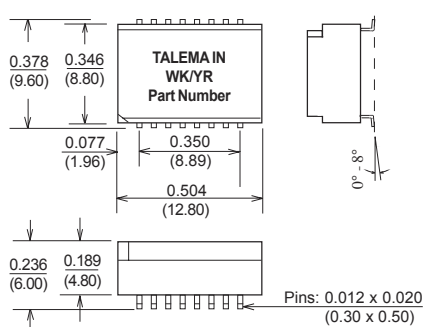


### Синфазные дроссели для подавления электромагнитной интерференции линий данных и сигналов

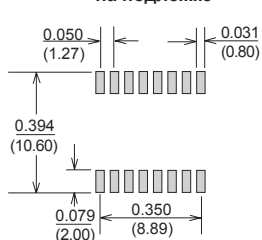
Номер изделия	Количество линий данных	OCL (μH) ±30%	I <sub>N</sub> (mA)	DCR (mOhms)	Количество катушек	Количество обмоток в катуш.	Схема
CUJ-240-16E	4	24	800	45	2	2	E
CUJ-340-16E	4	34	700	55	2	2	E
CUJ-101-16E	4	100	450	135	2	2	E
CUJ-471-16E	4	470	450	95	2	2	E
CUJ-102-16E	4	1000	450	135	2	2	E
CUJ-472-16E	4	4700	300	310	2	2	E
CUJ-240-16C	6	24	650	45	2	3	C
CUJ-470-16C	6	47	450	90	2	3	C
CUJ-101-16C	6	100	350	170	2	3	C
CUJ-471-16C	6	470	350	95	2	3	C
CUJ-102-16C	6	1000	330	170	2	3	C
CUJ-472-16C	6	4700	200	430	2	3	C
CUJ-240-16D	6	24	600	75	3	2	D
CUJ-470-16D	6	47	500	110	3	2	D
CUJ-680-16D	6	68	450	135	3	2	D
CUJ-471-16D	6	470	350	220	3	2	D
CUJ-102-16D	6	1000	350	220	3	2	D
CUJ-472-16D	6	4700	190	750	3	2	D
CUJ-240-16A	8	24	550	45	2	4	A
CUJ-470-16A	8	47	400	90	2	4	A
CUJ-101-16A	8	100	250	240	2	4	A
CUJ-471-16A	8	470	250	95	2	4	A
CUJ-102-16A	8	1000	250	240	2	4	A
CUJ-472-16A	8	4700	160	540	2	4	A
CUJ-240-16B	8	24	430	125	4	2	B
CUJ-340-16B	8	34	400	145	4	2	B
CUJ-680-16B	8	68	320	220	4	2	B
CUJ-101-16B	8	100	300	250	4	2	B

Примечание: Иные величины индуктивности обеспечиваются по заказу.

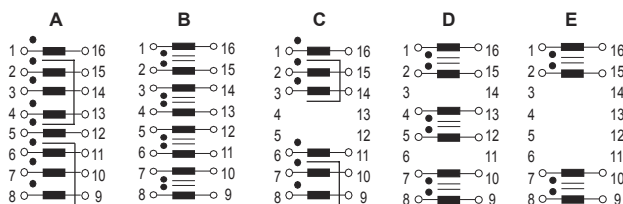
### CUJ-XXX-16



### Предлагаемое размещение на подложке



### Схема включения



размеры: дюймы (миллиметры) допуски: ±0,010 (0,25), если не указано иначе

поверхностное соблюдение параллельности будет макс. 0,004 (0,10)

Germany: Int.+49 89 - 841 00-0 • Ireland: Int.+35 374 - 954 8666 • Czech Rep.: Int.+420 37 - 744 9303 • India.+91 427 - 244 1325  
<http://www.talema-nuvotem.com>